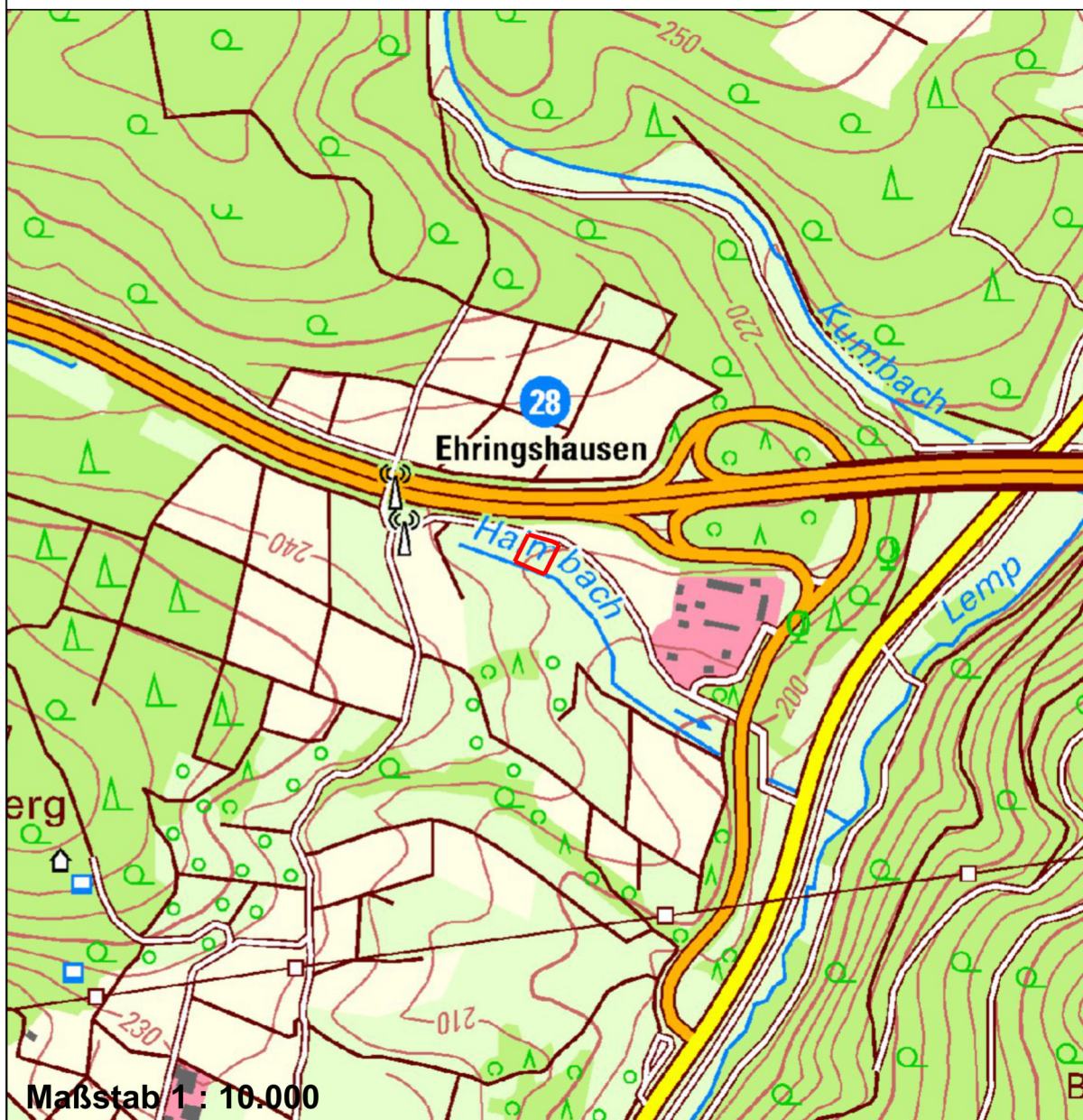


Maßstab 1 : 10.000
Ausgleichsfläche 1: Gemarkung Greifenstein, Flur 13, Flst. 51

Maßstab 1 : 1.000



Maßstab 1 : 10.000
Ausgleichsfläche 2: Gemarkung Dillheim, Flur 5, Flst. 396

Maßstab 1 : 1.000

Erläuterungen

Biotypen gemäß KV

- 06.340 Mäßig intensive Frischwiese
- 02.200 Hecke, Baumhecke, heimisch
- 03.131 Streuobsttrache
- Laubbaum (04.110/ 04.210)
- Geltungsbereich

Gehölzarten:

- Ap Acer pseudoplatanus (Bergahorn)
- Cm Crataegus monogyna (Eingriff. Weißdorn)
- Fe Fraxinus excelsior (Esche)
- Md Malus domesticus (Hausapfel)
- Pa Prunus avium (Vogelkirsche/ Süßkirsche)
- Pc Pyrus communis (Kulturbirne)
- Pd Prunus domestica (Zwetschge)
- Ps Prunus spinosa (Schlehe)
- Rc Rosa canina (Hundsrose)



Ausgleichsflächen - Bestand

Bearbeitung:

Anja Reymann
Anja Reymann

Maßstab
1 : 500

Planstand
11.01.2024

renatur

Landschaftsplanung
Grünordnung
Stadtplanung

Anja Reymann
Diplom Geographin
Alexander Kolb
Diplom Geograph

Obergasse 36
65618 Selters
Tel. 06483 - 805628
Fax 06483 - 805629

info@landschaftsplanung-renatur.de
www.landschaftsplanung-renatur.de